

# ДИЗАЙН-ПРОЕКТ

## РАЗРАБОТКА ПЛАНИРОВОЧНОГО РЕШЕНИЯ

ОБЪЕКТ: МО, Солнечногорский р-он, п. Андреевка, д. Голубое, 38-16-9-3 секция, квартира 1А

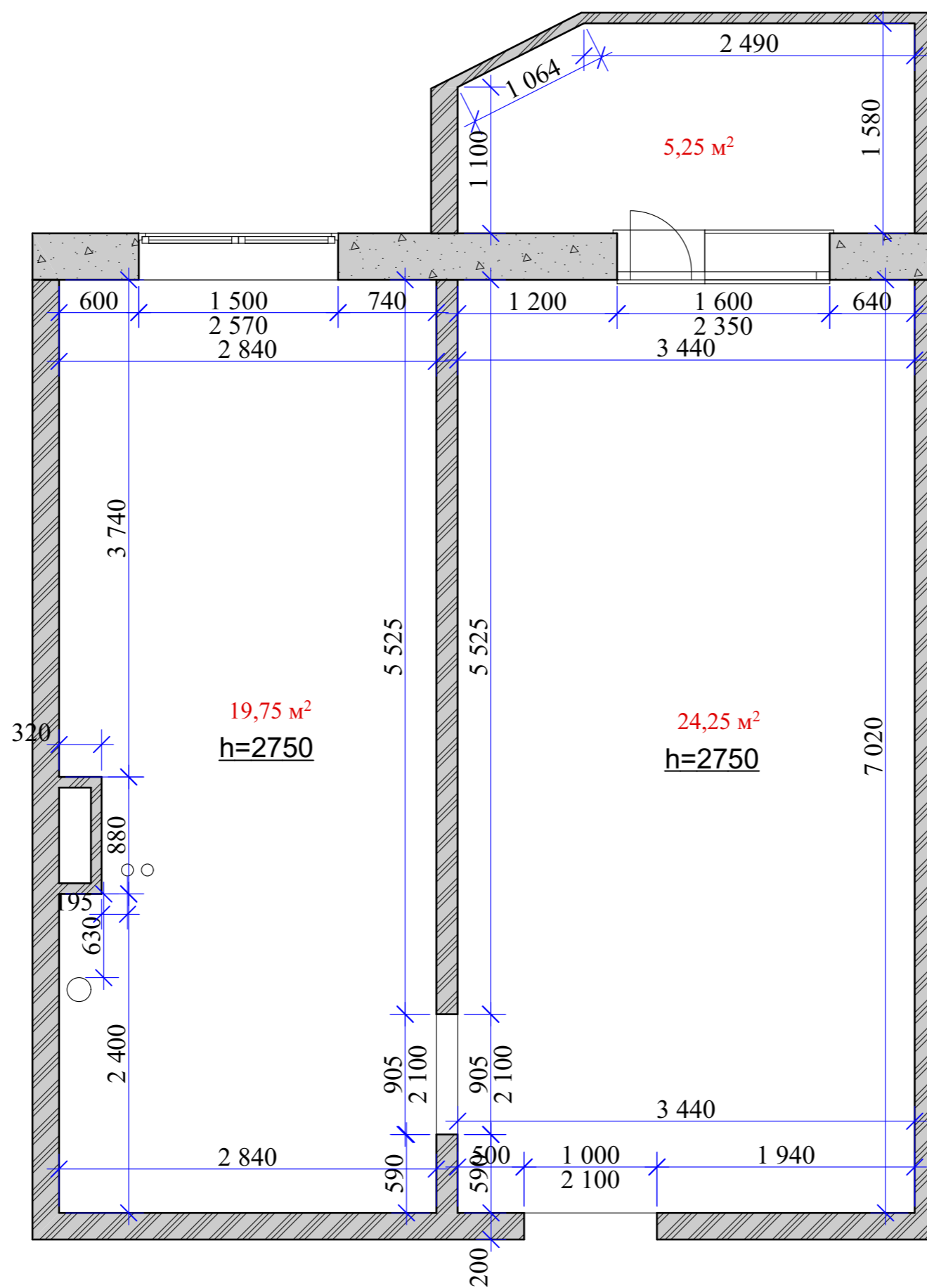
**KATERINA BACHURINA**  
**M A S T E R S K A Y A**

[www.kbachurina.com](http://www.kbachurina.com)  
МОСКВА 2020



СУЩЕСТВУЮЩЕЕ  
ПОЛОЖЕНИЕ,  
М 1:40

ОБЩАЯ ПЛОЩАДЬ:  
Общая площадь по квартире - 44,00 м<sup>2</sup>



Должность	Фамилия	Подпись	Дата	Объект: МО, Солнечногорский р-он, п. Андреевка, д. Голубое, 38-16-9-3 секция, квартира 1А		
Заказчик			09.04.2020	Стадия	Лист	Листов
Архитектор				РП		
Визуализация						

Разработка планировочного  
решения



ПЛАН МОНТАЖА  
ПЕРЕГОРОДОК,  
М 1:40

ЭКСПЛИКАЦИЯ:

- 01. Прихожая - 4,50 м<sup>2</sup>
- 02. Гостиная - 16,00 м<sup>2</sup>
- 03. Гардеробная - 3,25 м<sup>2</sup>
- 04. Коридор - 2,50 м<sup>2</sup>
- 05. Кухня - 12,25 м<sup>2</sup>
- 06. Санузел - 4,00 м<sup>2</sup>

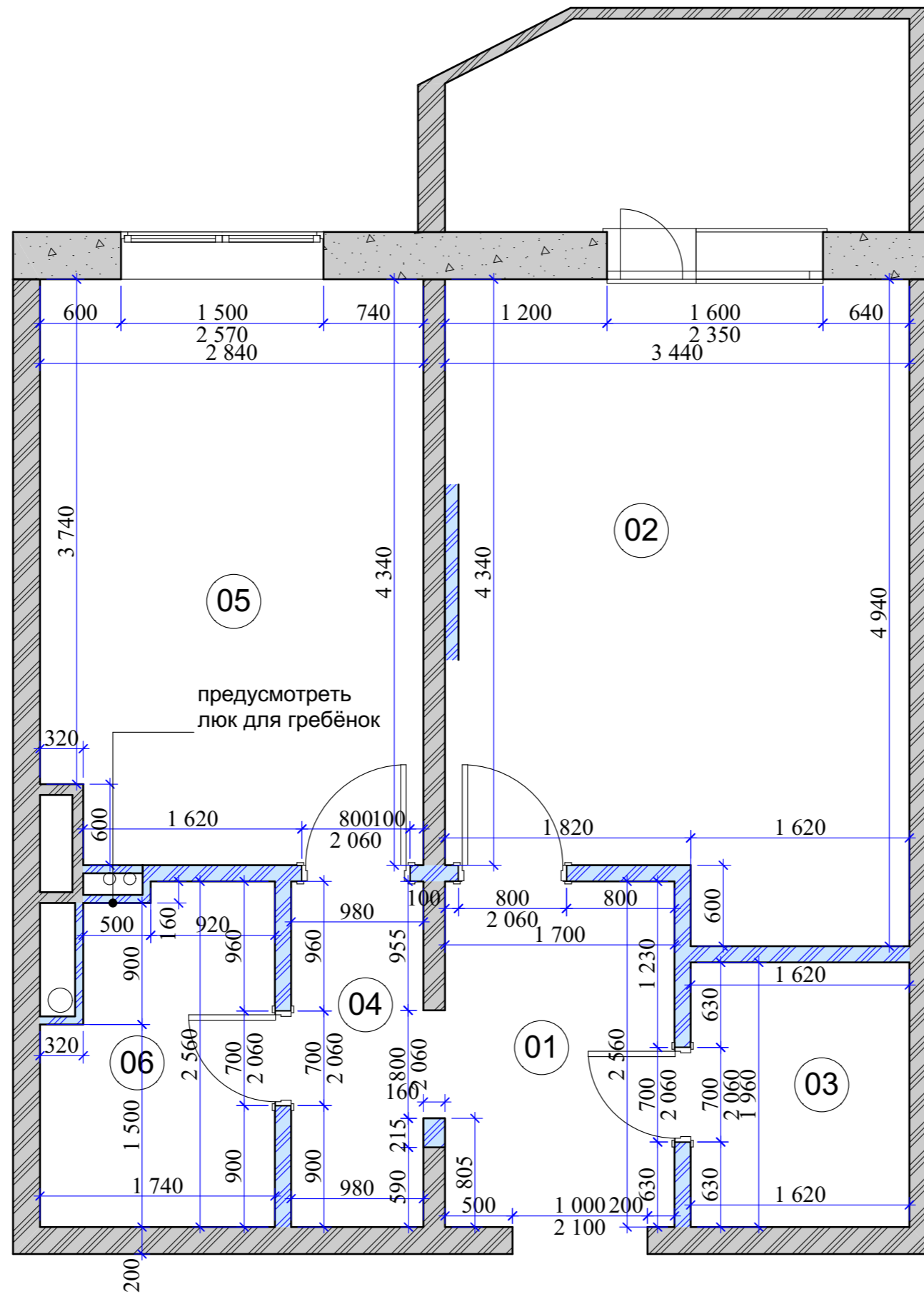
**ОБЩАЯ ПЛОЩАДЬ: 42,50 м**

УСЛОВНЫЕ ОБОЗНАЧЕНИЯ

-  - существующие стены и перегородки
-  - возводимые перегородки из пеноблоков, толщина 80мм

ПРИМЕЧАНИЯ:

- Возводимые перегородки из пеноблока толщиной 100мм, толщина с грунтовкой и штукатуркой 120 мм, если не указано отдельно
- Высотные отметки дверных проемов указаны от уровня чистого пола
- Все привязки даны с учетом грунтовок, но без финишной отделки
- Привязки технологических лючков в санузлах см. на листе с развертками
- Размеры привязок уточнить после возведения перегородок



Должность	Фамилия	Подпись	Дата	Объект: МО, Солнечногорский р-он, п. Андреевка, д. Голубое, 38-16-9-3 секция, квартира 1А		
Заказчик			09.04.2020	Стадия	Лист	Листов
Архитектор				РП		
Визуализация						

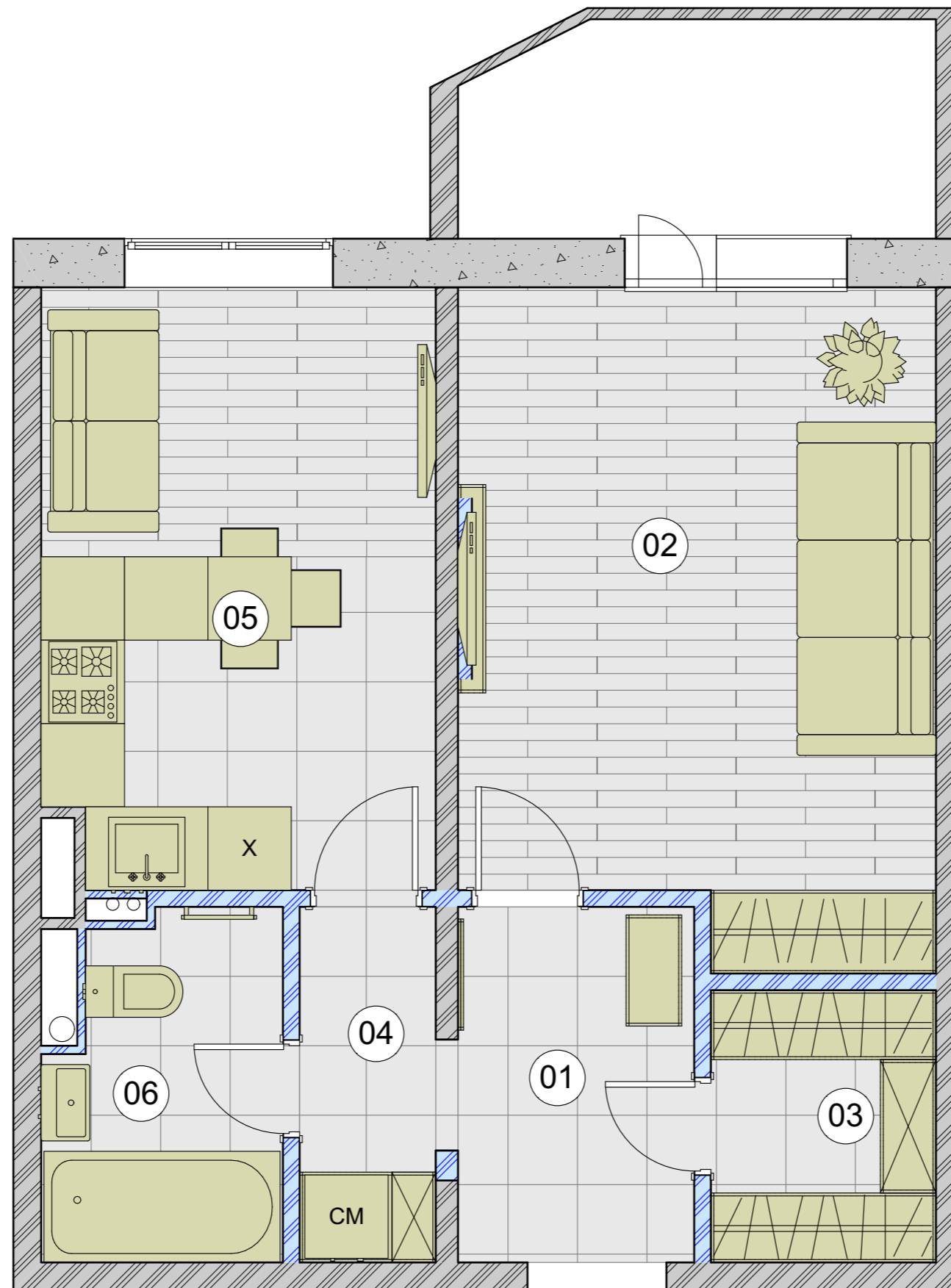
Разработка планировочного  
решения

ПЛАНИРОВАЧНОЕ РЕШЕНИЕ.  
М 1:40

ЭКСПЛИКАЦИЯ:

- 01. Прихожая - 4,50 м<sup>2</sup>
- 02. Гостиная - 16,00 м<sup>2</sup>
- 03. Гардеробная - 3,25 м<sup>2</sup>
- 04. Коридор - 2,50 м<sup>2</sup>
- 05. Кухня - 12,25 м<sup>2</sup>
- 06. Санузел - 4,00 м<sup>2</sup>

**ОБЩАЯ ПЛОЩАДЬ: 42,50 м**



Должность	Фамилия	Подпись	Дата	Объект: МО, Солнечногорский р-он, п. Андреевка, д. Голубое, 38-16-9-3 секция, квартира 1А		
Заказчик			09.04.2020	Стадия	Лист	Листов
Архитектор				РП		
Визуализация						

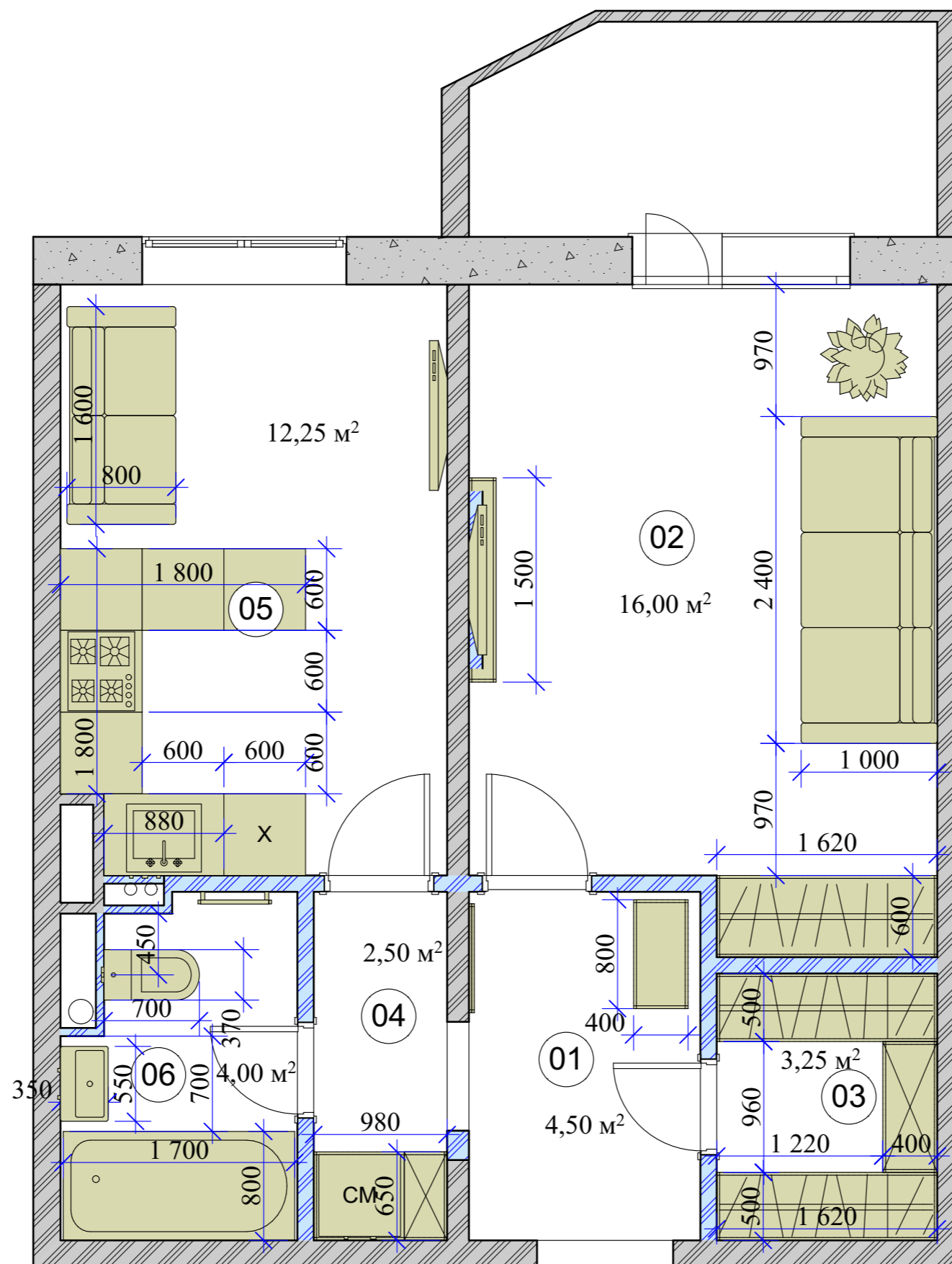
Разработка планировочного  
решения

ПЛАН РАССТАНОВКИ МЕБЕЛИ  
С РАЗМЕРАМИ.  
М 1:35

ЭКСПЛИКАЦИЯ:

- 01. Прихожая - 4,50 м<sup>2</sup>
- 02. Гостиная - 16,00 м<sup>2</sup>
- 03. Гардеробная - 3,25 м<sup>2</sup>
- 04. Коридор - 2,50 м<sup>2</sup>
- 05. Кухня - 12,25 м<sup>2</sup>
- 06. Санузел - 4,00 м<sup>2</sup>

**ОБЩАЯ ПЛОЩАДЬ: 42,50 м**



Должность	Фамилия	Подпись	Дата	Объект: МО, Солнечногорский р-он, п. Андреевка, д. Голубое, 38-16-9-3 секция, квартира 1А		
Заказчик			09.04.2020	Стадия	Лист	Листов
Архитектор				РП		
Визуализация						

Разработка планировочного  
решения

ПЛАН НАПОЛЬНЫХ  
ПОКРЫТИЙ,  
М 1:40

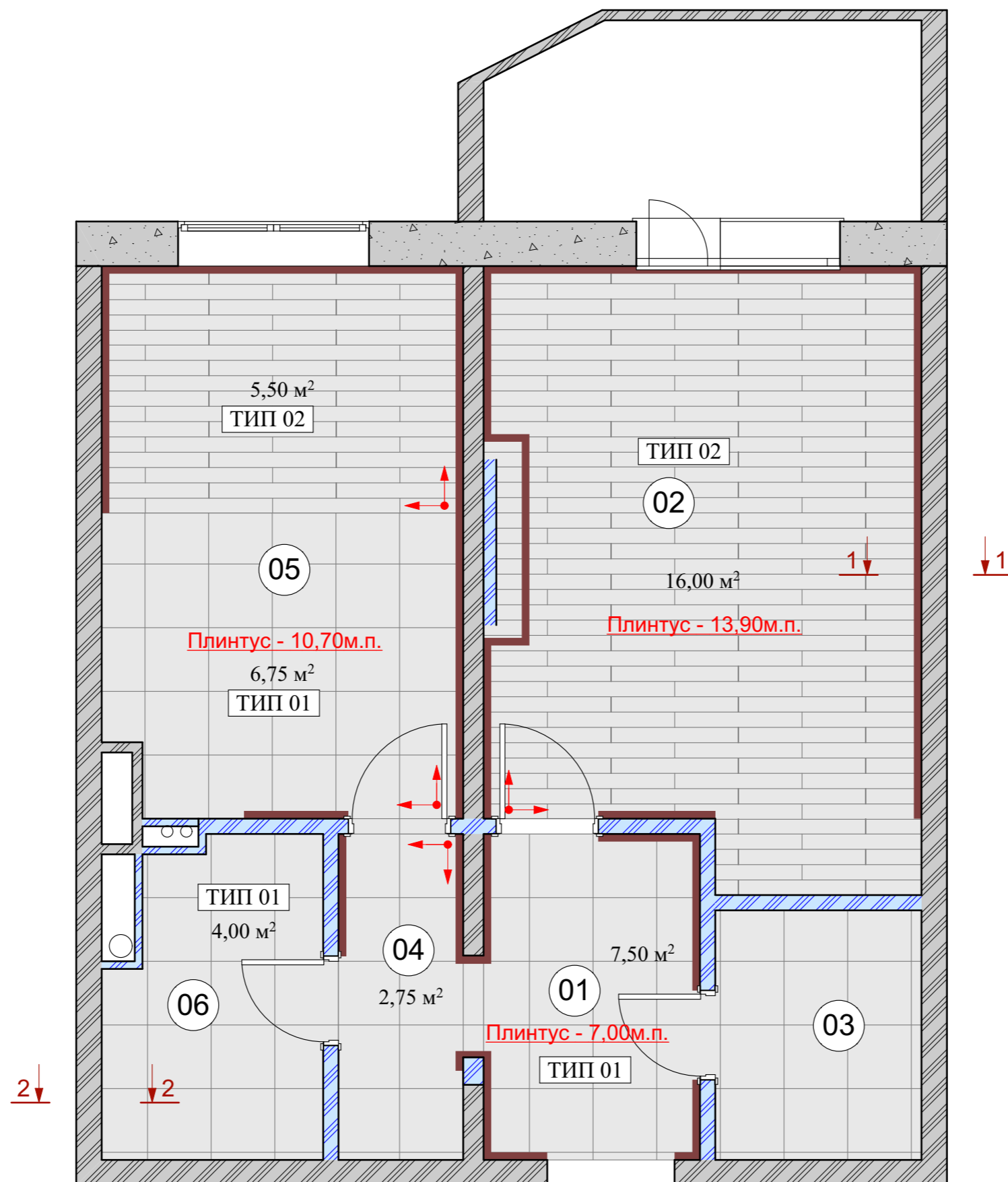
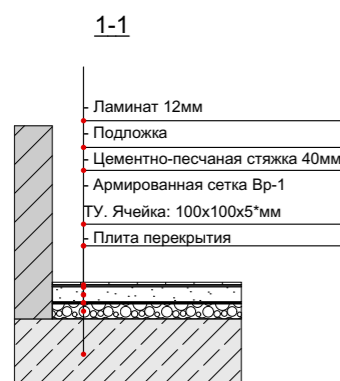
ЭКСПЛИКАЦИЯ:

- 01. Прихожая - 4,50 м<sup>2</sup>
- 02. Гостиная - 16,00 м<sup>2</sup>
- 03. Гардеробная - 3,25 м<sup>2</sup>
- 04. Коридор - 2,50 м<sup>2</sup>
- 05. Кухня - 12,25 м<sup>2</sup>
- 06. Санузел - 4,00 м<sup>2</sup>

ОБЩАЯ ПЛОЩАДЬ: 42,50 м

УСЛОВНЫЕ ОБОЗНАЧЕНИЯ

- начало раскладки
- плинтус
- +0,050** отметка относительно уровня чистого пола
- тип 01 ламинат - 21,50м<sup>2</sup> + запас 5%= 22,50м<sup>2</sup>
- тип 02 керамогранит 21,00м<sup>2</sup>+запас 5%=22,00м<sup>2</sup>



Примечание:

- стык различных покрытий производить по центру дверного полотна
- площади указаны по полу в чистоте, без учета на скол и подрезку
- данная раскладка производилась исходя из существующего положения помещения, выравнивание стен учитывалось приблизительно

Должность	Фамилия	Подпись	Дата	Объект: МО, Солнечногорский р-он, п. Андреевка, д. Голубое, 38-16-9-3 секция, квартира 1А		
Заказчик			09.04.2020	Стадия	Лист	Листов
Архитектор				РП		
Визуализация						

Разработка планировочного решения

ПЛАН ГИДРОИЗОЛЯЦИИ  
М 1:40

ЭКСПЛИКАЦИЯ:

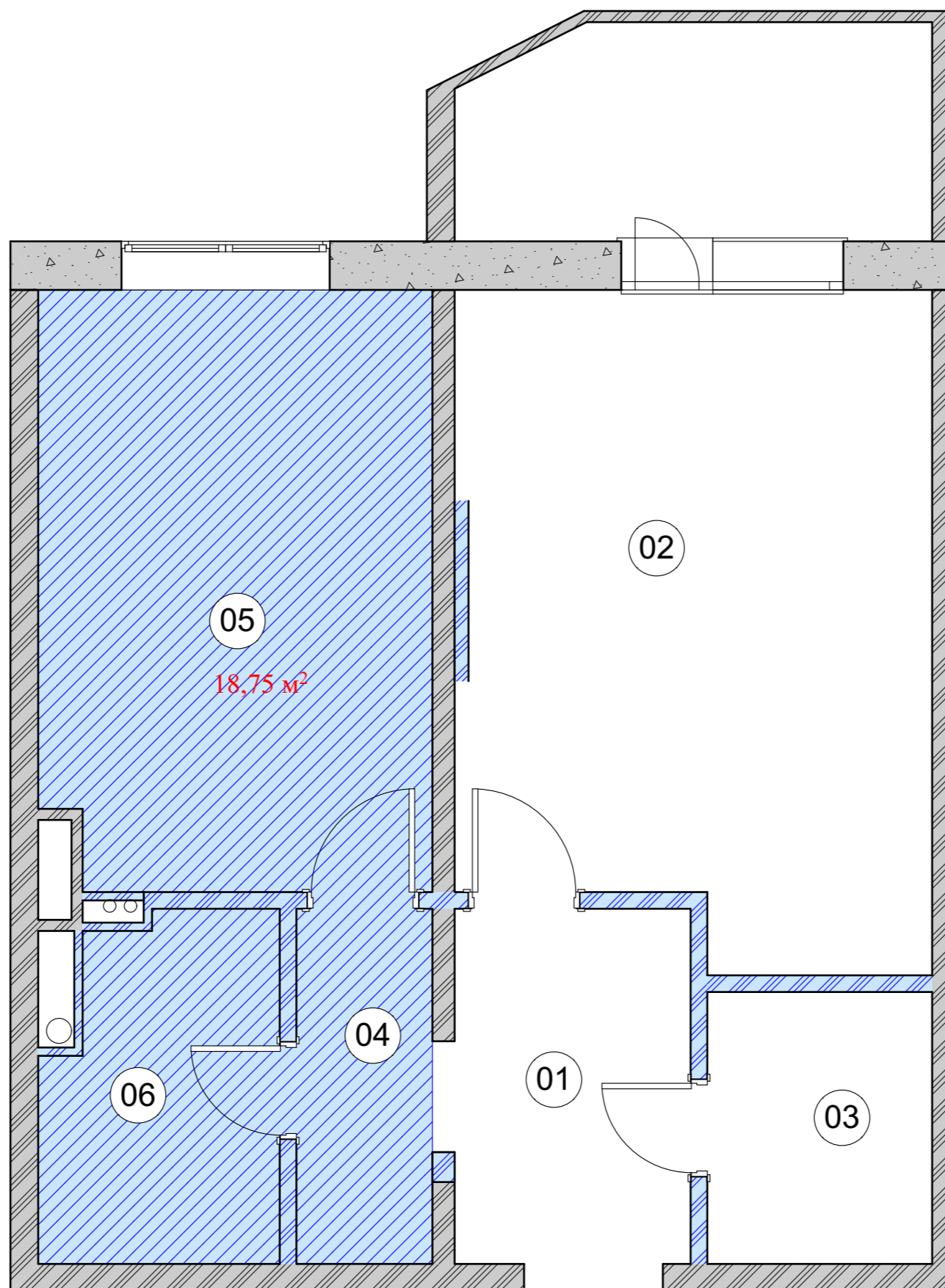
- 01. Прихожая - 4,50 м<sup>2</sup>
- 02. Гостиная - 16,00 м<sup>2</sup>
- 03. Гардеробная - 3,25 м<sup>2</sup>
- 04. Коридор - 2,50 м<sup>2</sup>
- 05. Кухня - 12,25 м<sup>2</sup>
- 06. Санузел - 4,00 м<sup>2</sup>

**ОБЩАЯ ПЛОЩАДЬ: 42,50 м**

УСЛОВНЫЕ ОБОЗНАЧЕНИЯ



◀ гидроизоляция



Должность	Фамилия	Подпись	Дата	Объект: МО, Солнечногорский р-он, п. Андреевка, д. Голубое, 38-16-9-3 секция, квартира 1А		
Заказчик			09.04.2020	Стадия	Лист	Листов
Архитектор				РП		
Визуализация						

Разработка планировочного  
решения

ПЛАН ПОТОЛКОВ  
М 1:40

ЭКСПЛИКАЦИЯ:

- 01. Прихожая - 4,50 м<sup>2</sup>
- 02. Гостиная - 16,00 м<sup>2</sup>
- 03. Гардеробная - 3,25 м<sup>2</sup>
- 04. Коридор - 2,50 м<sup>2</sup>
- 05. Кухня - 12,25 м<sup>2</sup>
- 06. Санузел - 4,00 м<sup>2</sup>

ОБЩАЯ ПЛОЩАДЬ: 42,50 м

УСЛОВНЫЕ ОБОЗНАЧЕНИЯ

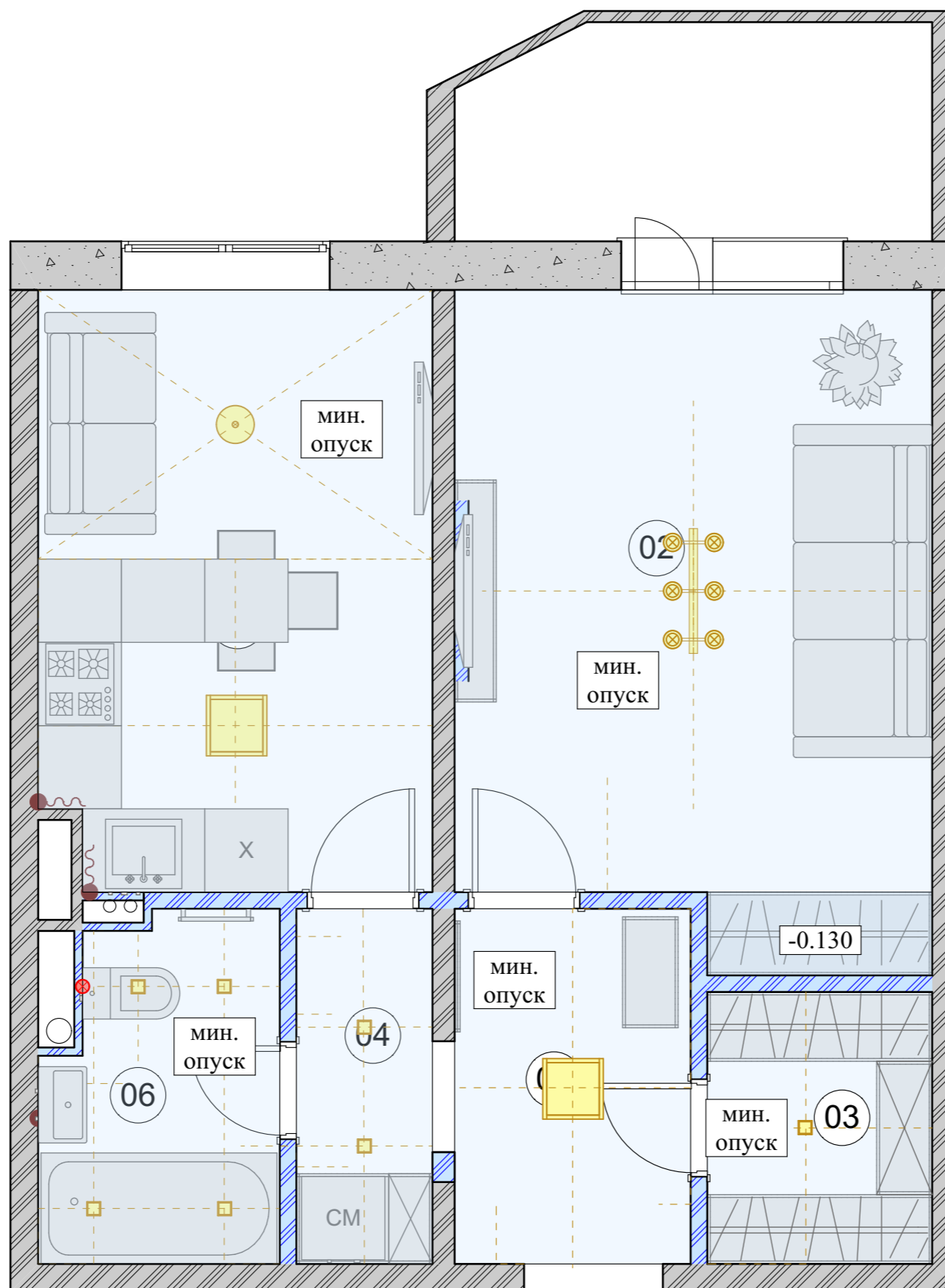
- встроены потолокный светильник
- многорожков. потолок. св-к (люстра)
- подвесной светильник
- накладной потолокный светильник
- накладной точечный светильник
- горизонтальная люстра
- бра
- подсветка картин
- светодиодная подсветка
- вывод под подсветку
- вытяжной вентилятор

ГКЛ под покраску, минимальный опуск для выравнивания

ГКЛ под покраску, опуск

ВГКЛ под покраску

- **ВОЗМОЖНЫ ИЗМЕНЕНИЯ ПРИВЯЗОК ПОТОЛКОВ ПО ВЫСОТЕ ПОСЛЕ МОНТАЖА СИСТЕМЫ ВЕНТИЛЯЦИИ**



Должность	Фамилия	Подпись	Дата	Объект: МО, Солнечногорский р-он, п. Андреевка, д. Голубое, 38-16-9-3 секция, квартира 1А		
Заказчик			09.04.2020	Стадия	Лист	Листов
Архитектор				РП		
Визуализация						

Разработка планировочного решения



ПЛАН РАССТАНОВКИ  
СВЕТИЛЬНИКОВ,  
М 1:50

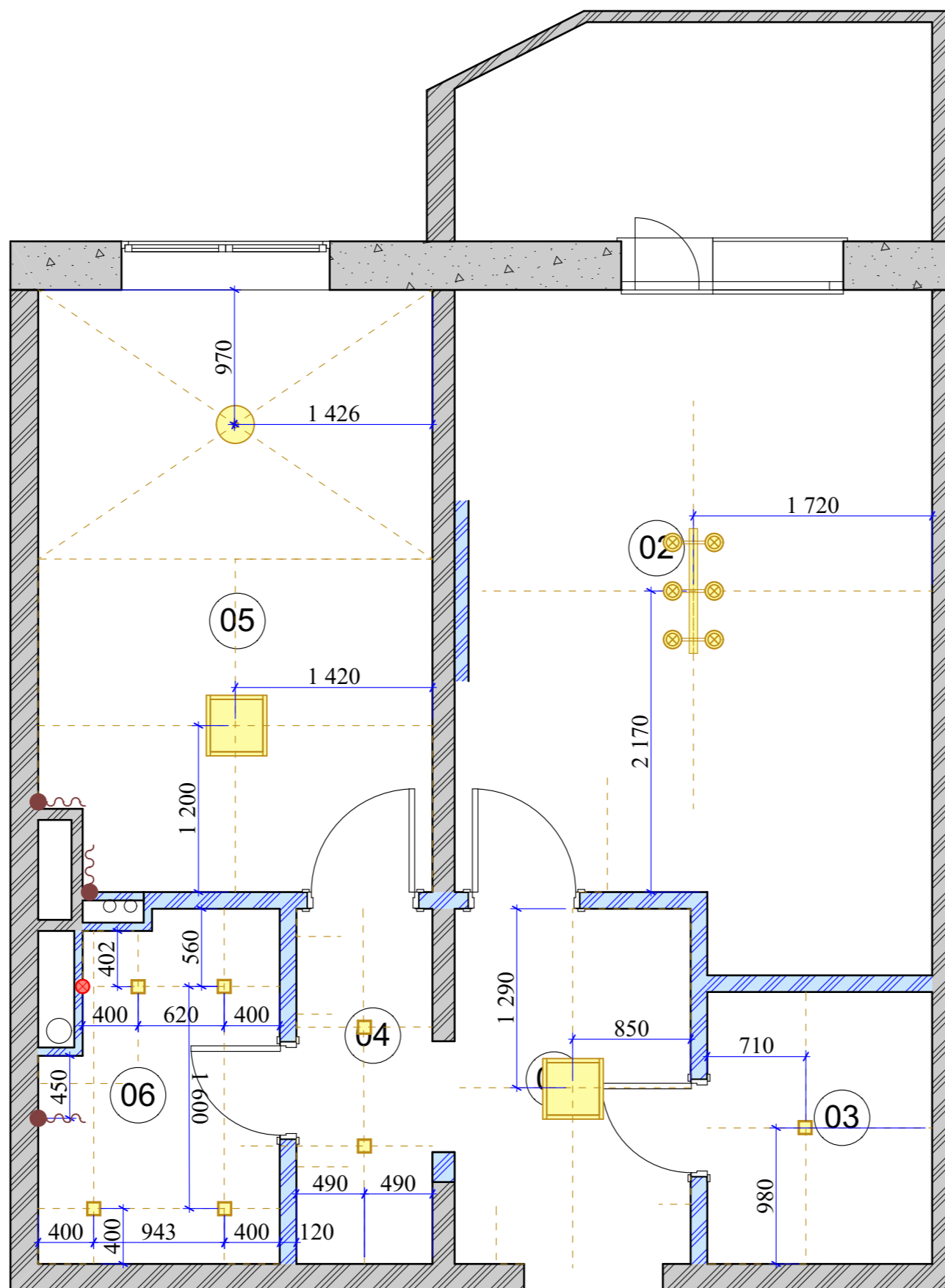
ЭКСПЛИКАЦИЯ:

- 01. Прихожая - 4,50 м<sup>2</sup>
- 02. Гостиная - 16,00 м<sup>2</sup>
- 03. Гардеробная - 3,25 м<sup>2</sup>
- 04. Коридор - 2,50 м<sup>2</sup>
- 05. Кухня - 12,25 м<sup>2</sup>
- 06. Санузел - 4,00 м<sup>2</sup>

**ОБЩАЯ ПЛОЩАДЬ: 42,50 м**

УСЛОВНЫЕ ОБОЗНАЧЕНИЯ

-  ◀ встроенный потолочный светильник
-  ◀ многорожков. потолоч. св-к (люстра)
-  ◀ подвесной светильник
-  ◀ накладной потолочный светильник
-  ◀ накладной точечный светильник
-  ◀ горизонтальная люстра
-  ◀ бра
-  ◀ подсветка картин
-  ◀ светодиодная подсветка
-  ◀ вывод под подсветку
-  ◀ вытяжной вентилятор



Должность	Фамилия	Подпись	Дата	Объект: МО, Солнечногорский р-он, п. Андреевка, д. Голубое, 38-16-9-3 секция, квартира 1А		
Заказчик			09.04.2020	Стадия	Лист	Листов
Архитектор				РП		
Визуализация						

Разработка планировочного  
решения

ПЛАН ПРИВЯЗКИ  
ВЫКЛЮЧАТЕЛЕЙ, М 1:40

ЭКСПЛИКАЦИЯ:

- 01. Прихожая - 4,50 м<sup>2</sup>
- 02. Гостиная - 16,00 м<sup>2</sup>
- 03. Гардеробная - 3,25 м<sup>2</sup>
- 04. Коридор - 2,50 м<sup>2</sup>
- 05. Кухня - 12,25 м<sup>2</sup>
- 06. Санузел - 4,00 м<sup>2</sup>

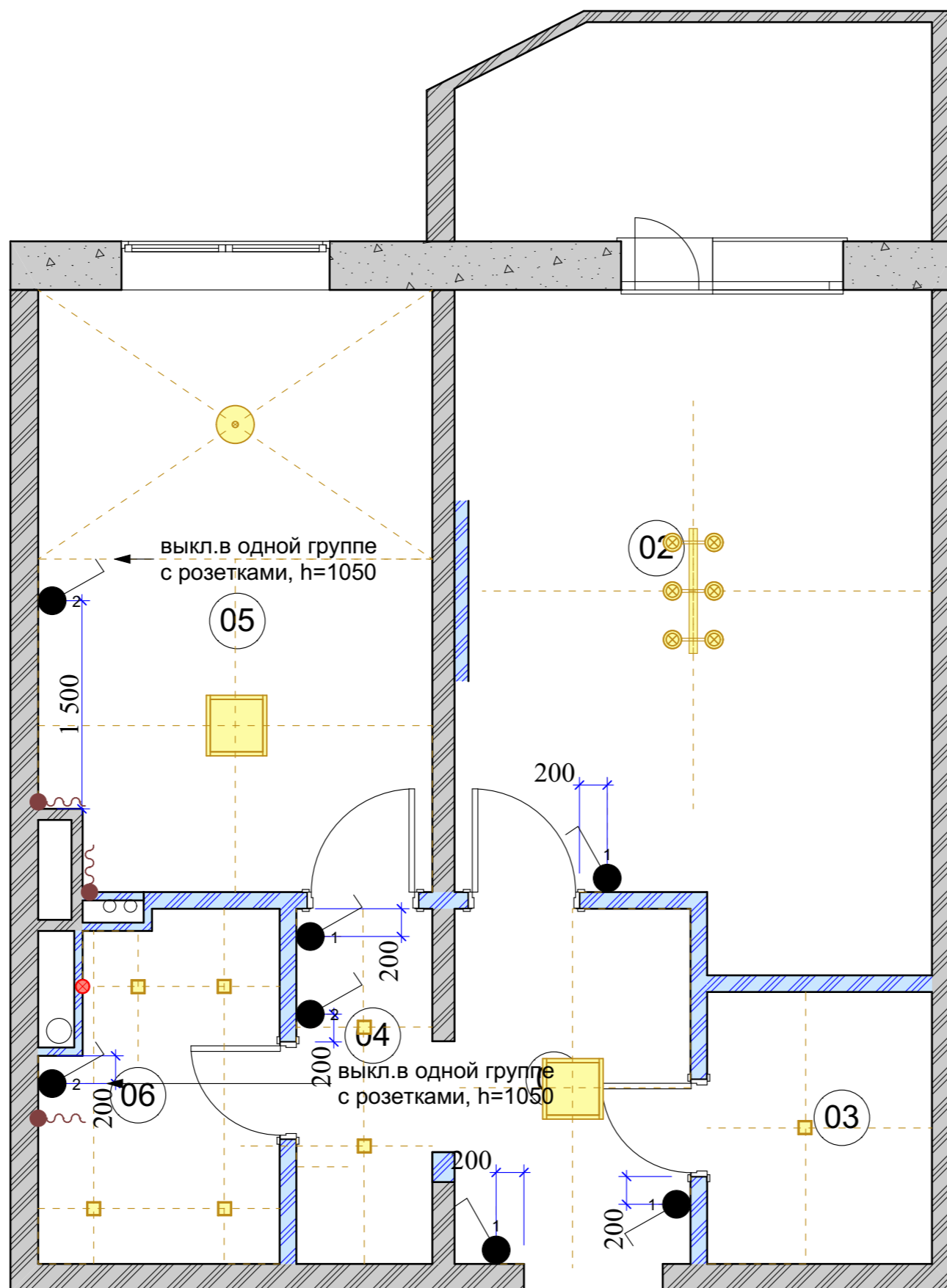
ОБЩАЯ ПЛОЩАДЬ: 42,50 м

УСЛОВНЫЕ ОБОЗНАЧЕНИЯ

- встроенынный потолочный светильник
- многорожков. потолоч. св-к (люстра)
- подвесной светильник
- накладной потолочный светильник
- накладной точечный светильник
- горизонтальная люстра
- бра
- подсветка картин
- светодиодная подсветка
- выключатель, 2 - кол-во клавиш
- выключатель с диммером, 2 - кол. кл.
- выключатель проходной, 2 - кол. кл.
- электрический вывод

ПРИМЕЧАНИЯ:

- h выключателей 900 мм от уровня чистого пола, если не указано отдельно
- h регулятора теплого пола 750 мм от уровня чистого пола по оси блока выключателей, если не указано отдельно
- привязка дана до центра группы, если не указано отдельно
- все высотные привязки даны от уровня чистого пола
- выводы для подсветки карнизов выводить под потолком
- привязка светильников дана на основе обмеров существующего положения, проверить после возведения и оштукатуривания перегородок



Должность	Фамилия	Подпись	Дата	Объект: МО, Солнечногорский р-он, п. Андреевка, д. Голубое, 38-16-9-3 секция, квартира 1А		
Заказчик			09.04.2020	Стадия	Лист	Листов
Архитектор				РП		
Визуализация						

Разработка планировочного решения



ПЛАН ПРИВЯЗКИ  
РОЗЕТОК, М 1:40

ЭКСПЛИКАЦИЯ:

- 01. Прихожая - 4,50 м<sup>2</sup>
- 02. Гостиная - 16,00 м<sup>2</sup>
- 03. Гардеробная - 3,25 м<sup>2</sup>
- 04. Коридор - 2,50 м<sup>2</sup>
- 05. Кухня - 12,25 м<sup>2</sup>
- 06. Санузел - 4,00 м<sup>2</sup>

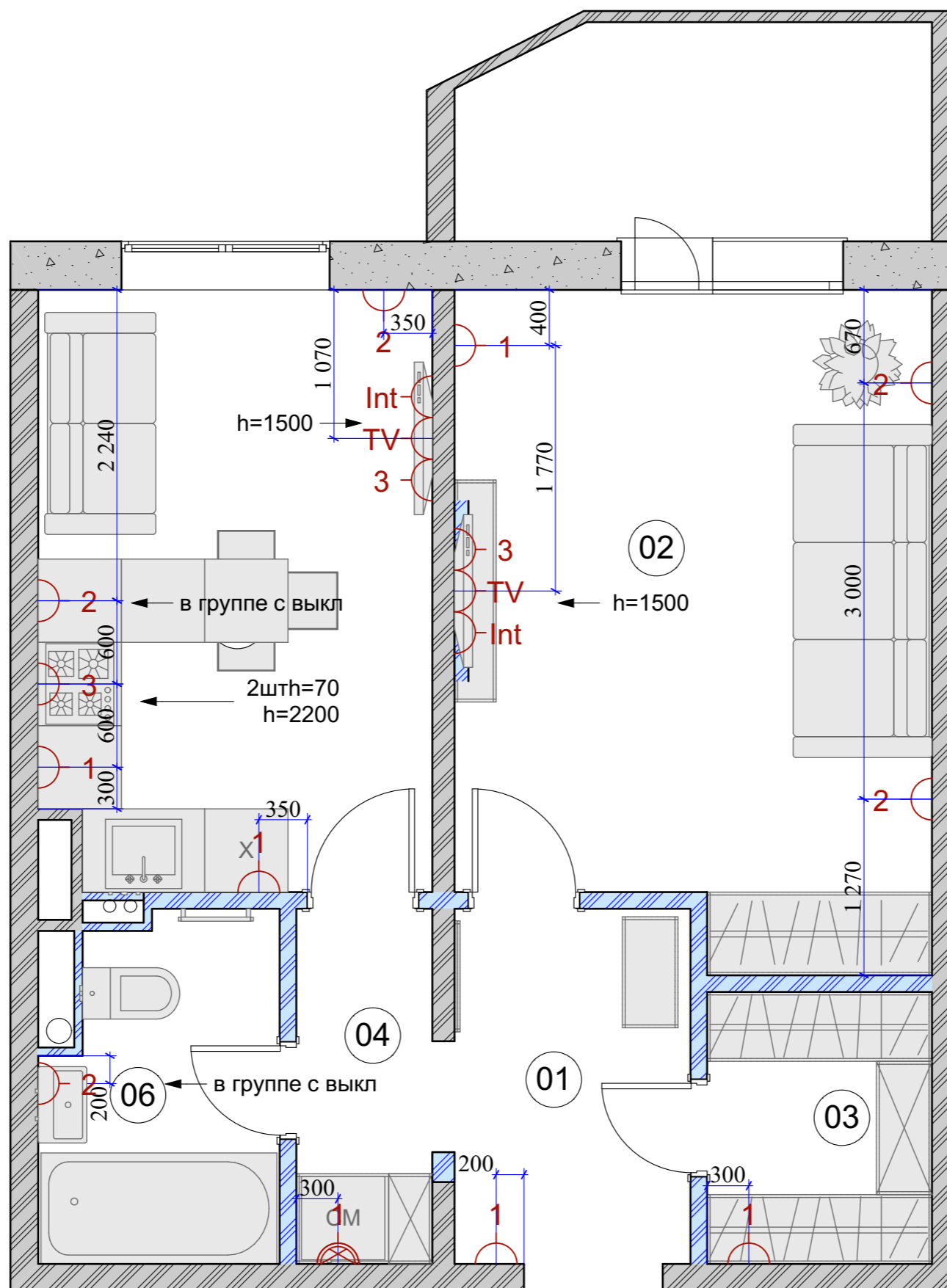
ОБЩАЯ ПЛОЩАДЬ: 42,50 м

УСЛОВНЫЕ ОБОЗНАЧЕНИЯ

- Розетка силовая, 2 - кол-во розеток в группе
- Розетка брызгозащитная
- Розетка телевизионная
- Розетка телефонная
- Розетка компьютерная
- Электрический вывод

ПРИМЕЧАНИЯ:

- привязки даны до центра блока, если не указано отдельно
- высота розеток 250 мм от ур.чист.пола, если не указано отдельно
- размещение ЭЩ уточнить по месту
- количество и наличие доп. слаботочных розеток согласовать отдельно
- привязка вертикальных размеров дана от уровня чистого пола, если не указано отдельно
- все привязки давались из учета обмеров существующего положения, проверить после возведения и оштукатуривания стен



Должность	Фамилия	Подпись	Дата	Объект: МО, Солнечногорский р-он, п. Андреевка, д. Голубое, 38-16-9-3 секция, квартира 1А		
Заказчик			09.04.2020	Стадия	Лист	Листов
Архитектор				РП		
Визуализация						

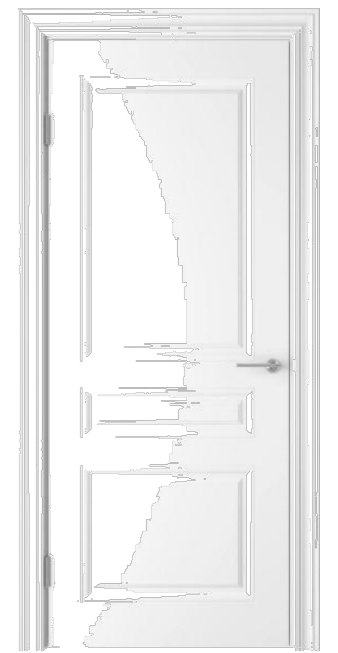
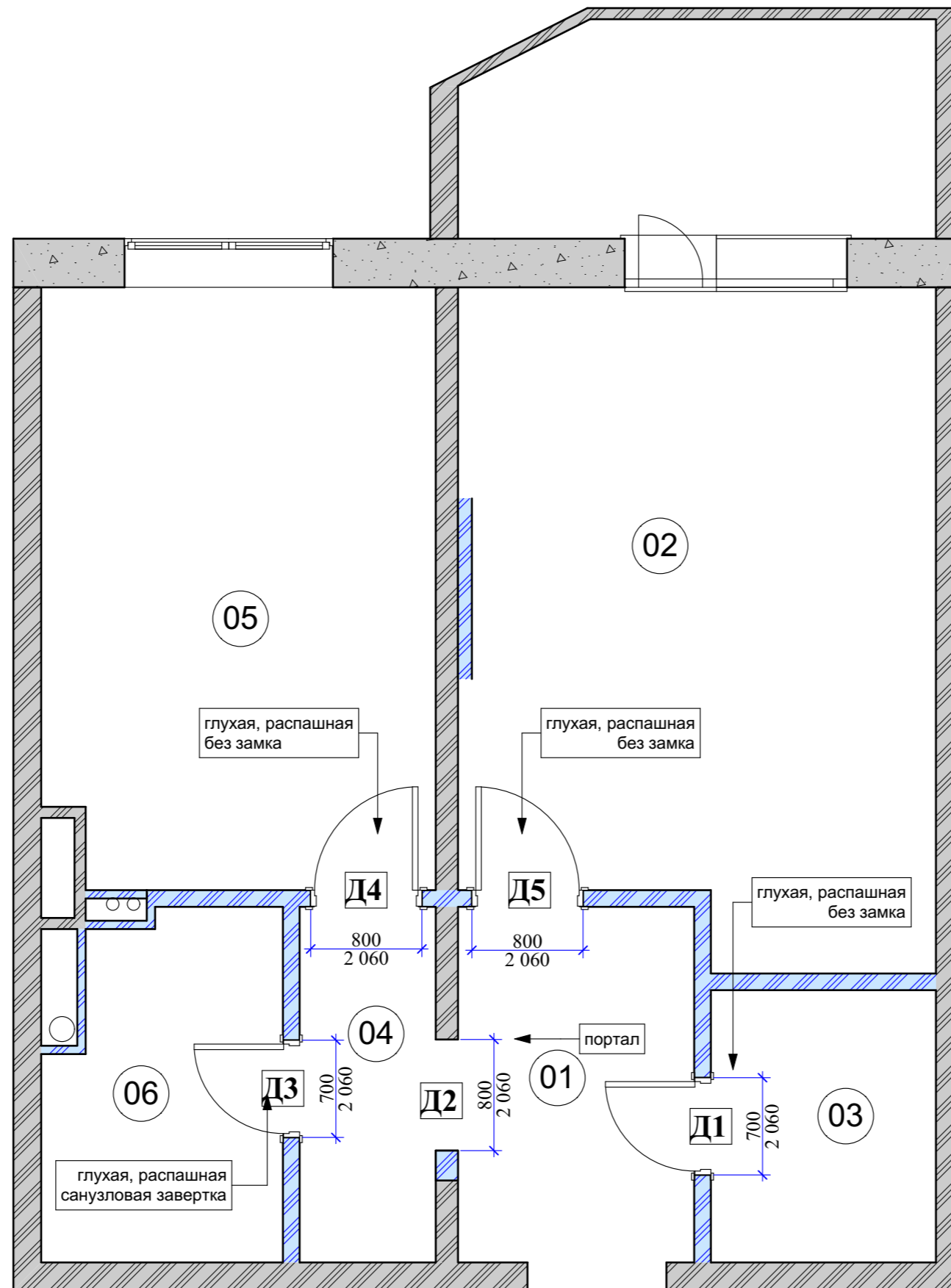
Разработка планировочного решения

ПЛАН СПЕЦИФИКАЦИИ  
ДВЕРНЫХ ПРОЕМОВ  
М 1:40

ЭКСПЛИКАЦИЯ:

- 01. Прихожая - 4,50 м<sup>2</sup>
- 02. Гостиная - 16,00 м<sup>2</sup>
- 03. Гардеробная - 3,25 м<sup>2</sup>
- 04. Коридор - 2,50 м<sup>2</sup>
- 05. Кухня - 12,25 м<sup>2</sup>
- 06. Санузел - 4,00 м<sup>2</sup>

**ОБЩАЯ ПЛОЩАДЬ: 42,50 м**



Межкомнатные двери  
Стелла белые

Должность	Фамилия	Подпись	Дата	Объект: МО, Солнечногорский р-он, п. Андреевка, д. Голубое, 38-16-9-3 секция, квартира 1А		
Заказчик			09.04.2020	Стадия	Лист	Листов
Архитектор				РП		
Визуализация						

Разработка планировочного  
решения





ПЛАН ПРИВЯЗКИ КУХОН.,  
САН.ТЕХНИЧЕСКОГО  
ОБОРУДОВАНИЯ, М 1:40

ЭКСПЛИКАЦИЯ:

- 01. Прихожая - 4,50 м<sup>2</sup>
- 02. Гостиная - 16,00 м<sup>2</sup>
- 03. Гардеробная - 3,25 м<sup>2</sup>
- 04. Коридор - 2,50 м<sup>2</sup>
- 05. Кухня - 12,25 м<sup>2</sup>
- 06. Санузел - 4,00 м<sup>2</sup>

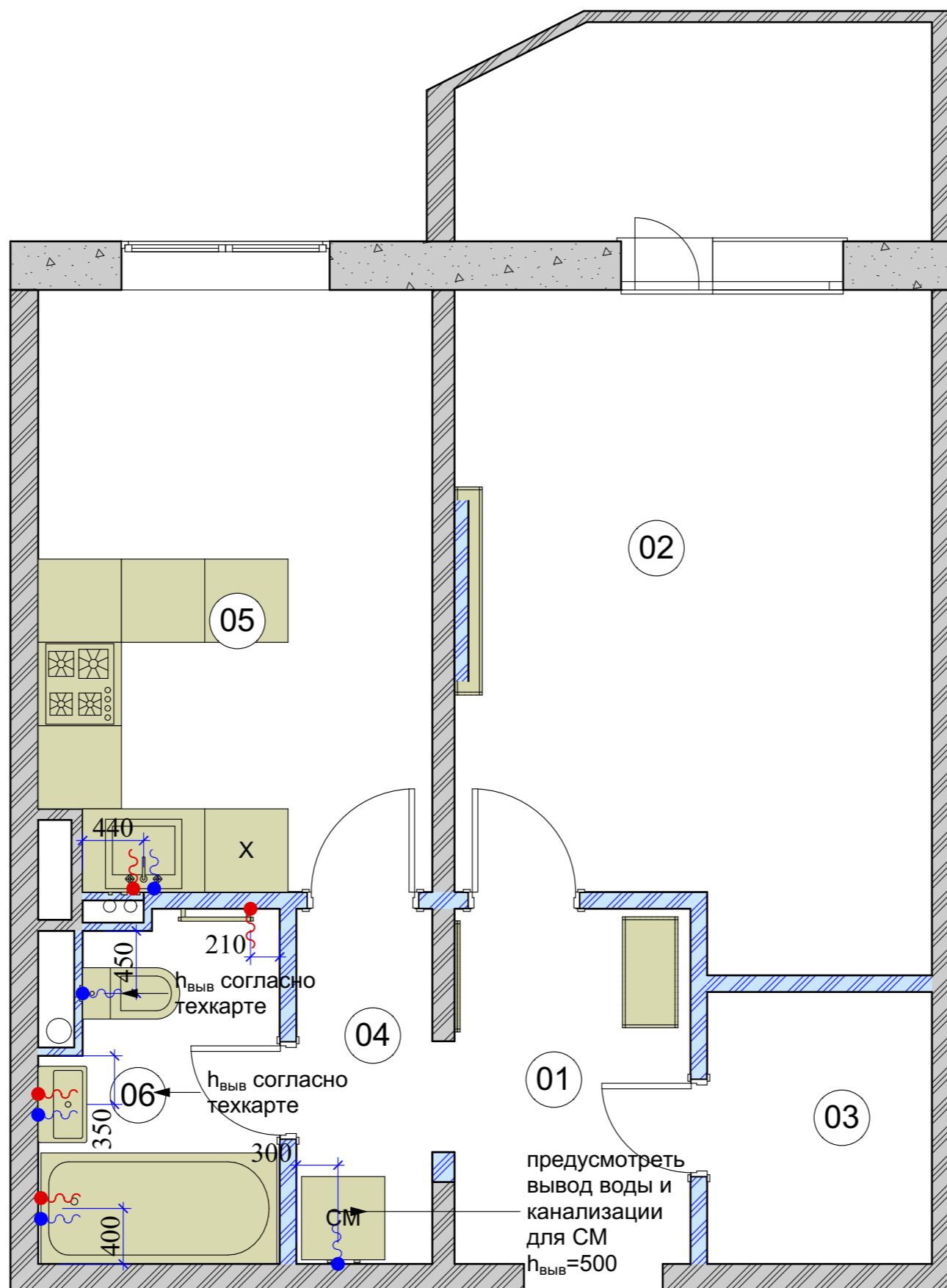
**ОБЩАЯ ПЛОЩАДЬ: 42,50 м**

УСЛОВНЫЕ ОБОЗНАЧЕНИЯ

-  горячая вода
-  холодная вода
-  радиатор отопления
-  полотенцесушитель водяной

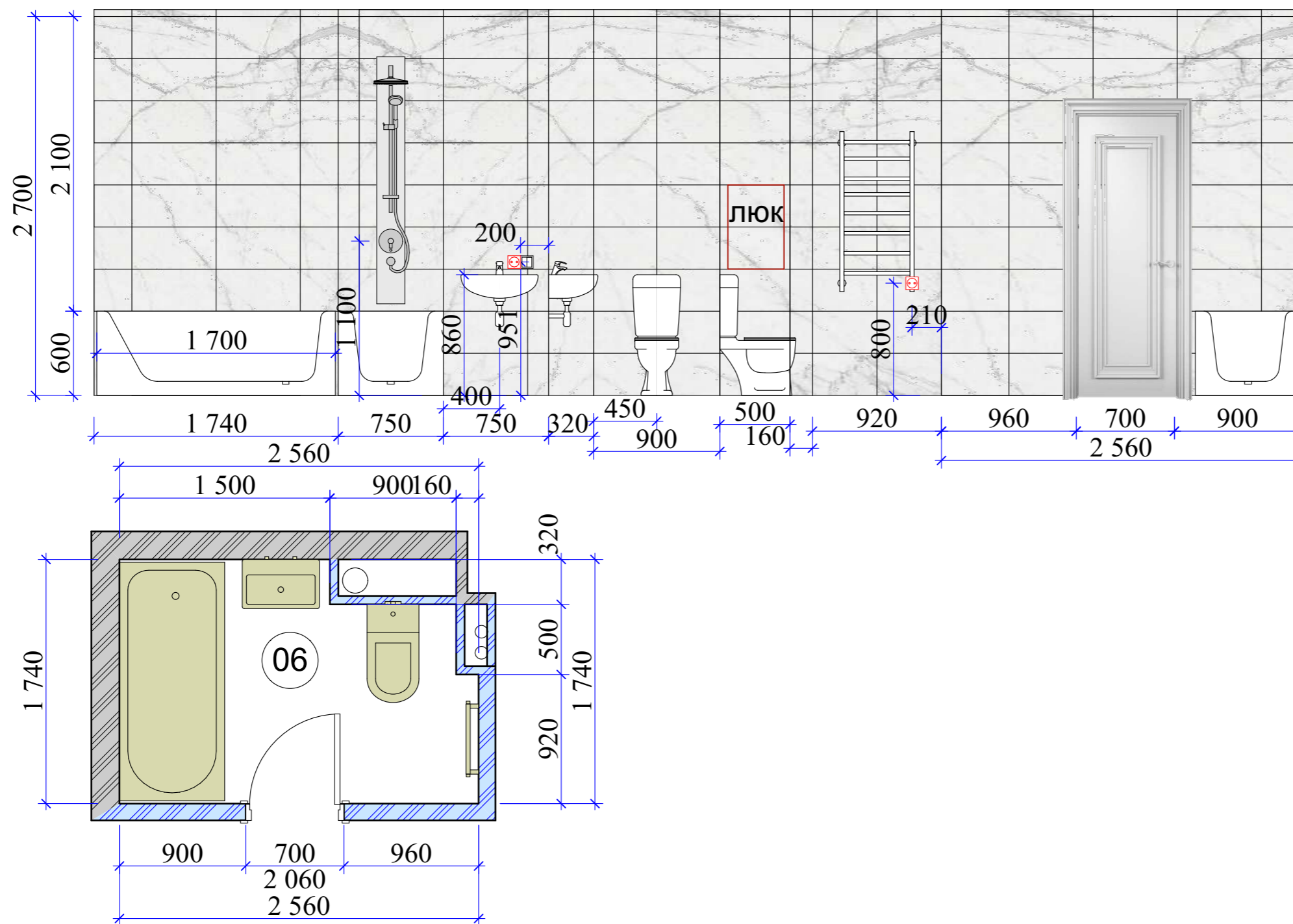
ПРИМЕЧАНИЯ:

- Все привязки даны до центра санитарно-технического/кухонного прибора/ оборудования, остальные размеры согласно техническим картам;
- Горизонтальные привязки даны с учетом штукатурки; вертикальные - от уровня чистого пола, если не указано отдельно;
- Под водонагреватель (бойлер) предусмотреть канализационный вывод;
- Детальную привязку кухонной и сантехнической мебели см. на развертках;
- Полотенцесушители водяные, точную привязку см. на развертки по сануздам;
- Точная привязка бойлеров и лючков согласовывается с сантехником на месте



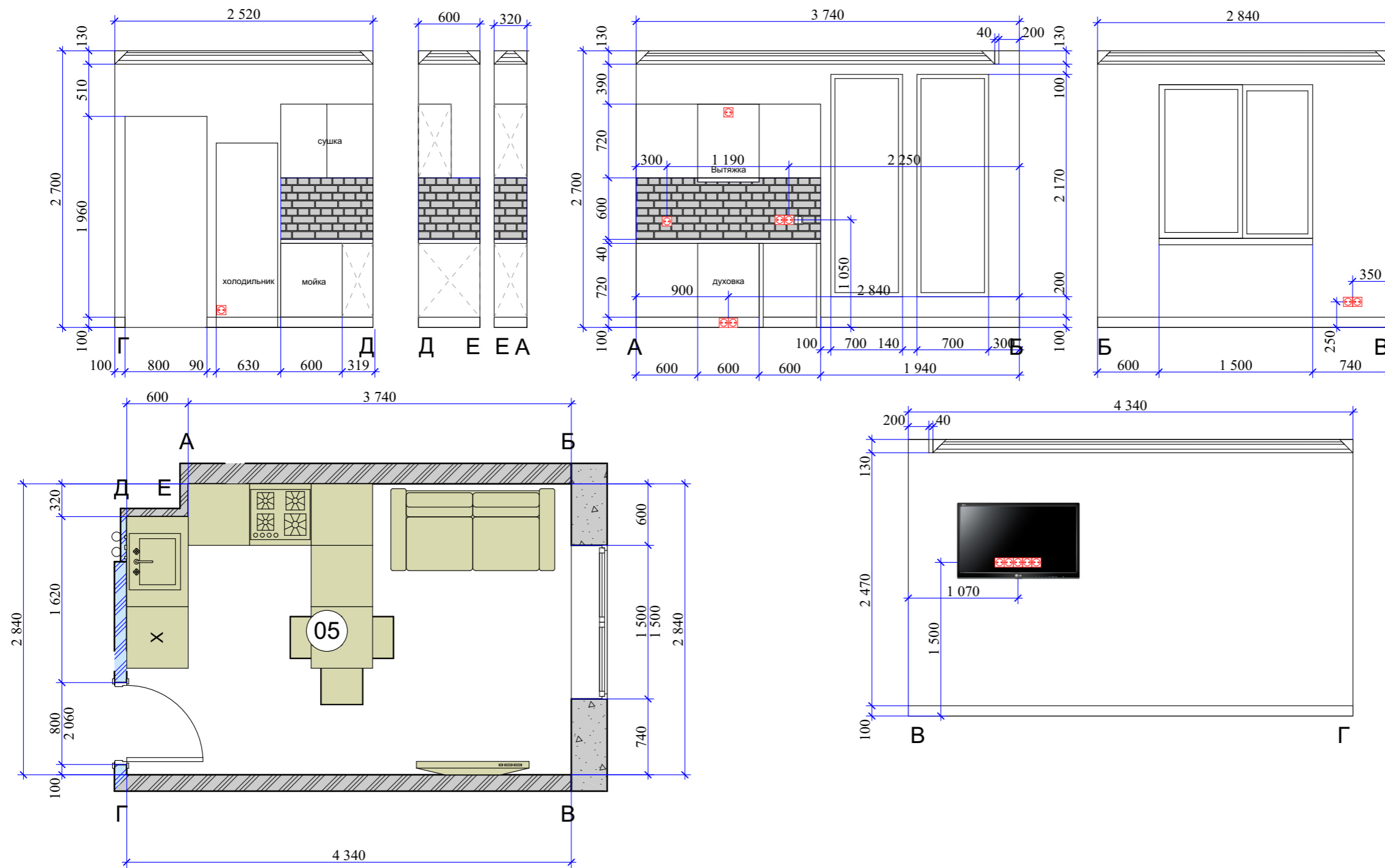
Должность	Фамилия	Подпись	Дата	Объект: МО, Солнечногорский р-он, п. Андреевка, д. Голубое, 38-16-9-3 секция, квартира 1А		
Заказчик			09.04.2020	Стадия	Лист	Листов
Архитектор				РП		
Визуализация						

Разработка планировочного  
решения



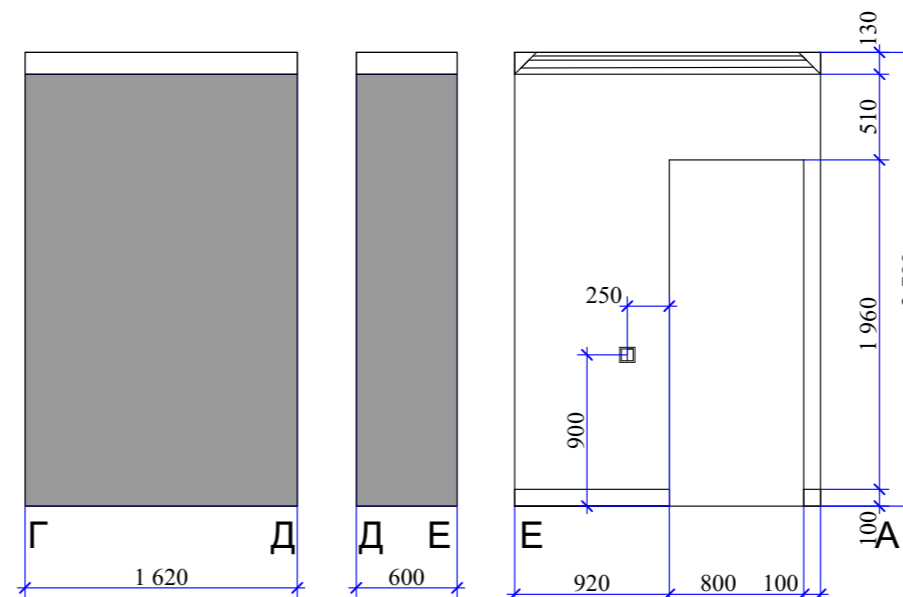
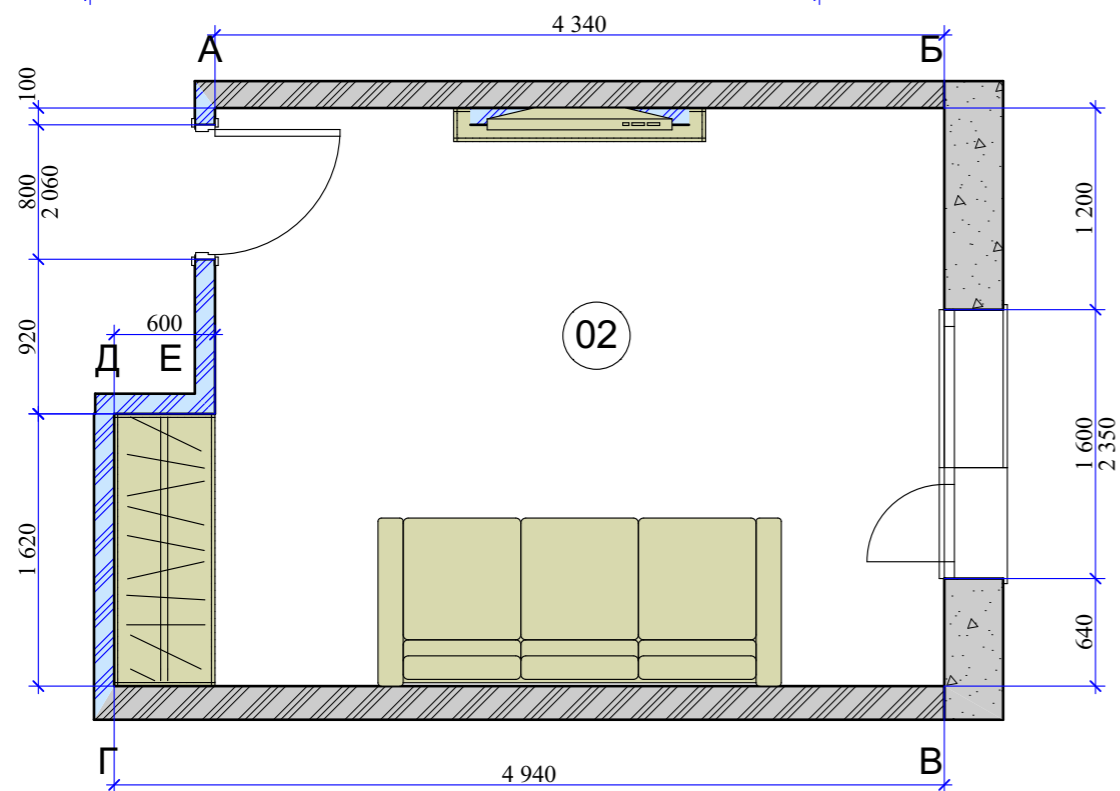
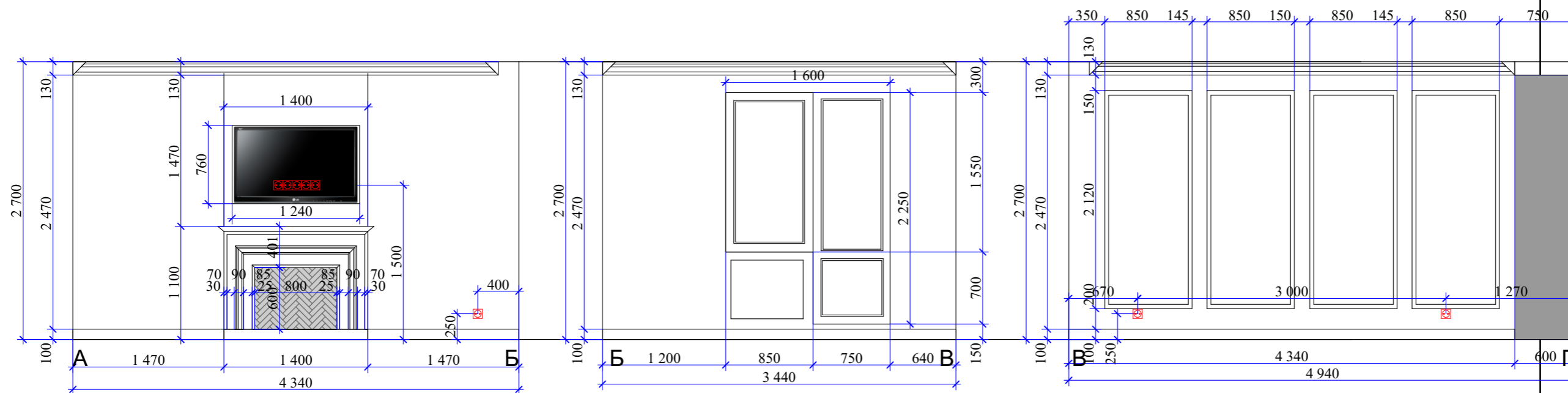
Должность	Фамилия	Подпись	Дата	Объект: МО, Солнечногорский р-он, п. Андреевка, д. Голубое, 38-16-9-3 секция, квартира 1А		
Заказчик			09.04.2020	Стадия	Лист	Листов
Архитектор				РП		
Визуализация						

Разработка планировочного  
решения



Должность	Фамилия	Подпись	Дата	Объект: МО, Солнечногорский р-он, п. Андреевка, д. Голубое, 38-16-9-3 секция, квартира 1А			Разработка планировочного решения
Заказчик			09.04.2020	Стадия	Лист	Листов	
Архитектор				РП			
Визуализация							





Должность	Фамилия	Подпись	Дата	Объект: МО, Солнечногорский р-он, п. Андреевка, д. Голубое, 38-16-9-3 секция, квартира 1А			Разработка планировочного решения
Заказчик			09.04.2020	Стадия	Лист	Листов	
Архитектор				РП			
Визуализация							